

Spezial-  
konditionen



## Übersicht

# Partner-Hotels 2025

**für Gäste, Kongress-/Kursteilnehmende, Angehörige  
von Patientinnen und Patienten und Mitarbeitende der  
Universitätsklinik Balgrist**

Je nach Partner-Hotel können die Zimmer mit dem angegebenen Buchungscode reserviert werden oder telefonisch oder via E-Mail direkt beim Hotel angefragt werden. Die genannten Preise sind nur für Direktbuchungen und individuelle Zimmer gültig. Preise für Gruppen auf Anfrage.

Wir wünschen Ihnen einen angenehmen Aufenthalt in Zürich.

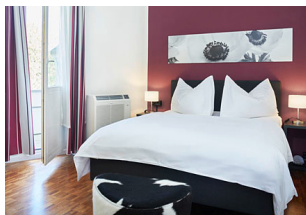


Universität  
Zürich

swiss  
olympic

Medical  
Center

## Hotel Hottingen



Hottingerstr. 31 /  
Cäcilienstr. 10  
8032 Zürich  
T +41 44 256 19 19  
[info@hotelhottingen.ch](mailto:info@hotelhottingen.ch)  
[www.hotelhottingen.ch](http://www.hotelhottingen.ch)

- Zwischen Kunsthaus und Klusplatz
- Reisezeit zum Balgrist ca. 20 Minuten
- Tram 11 / Forchbahn S18 ab Kreuzplatz

*«3\*-Garni-Hotel mit 28 komfortablen Zimmern in unterschiedlichen Kategorien mit Etagen-MiniKüche und Waschsalon»*

Spezialpreise inklusive Frühstück:

- Beste Tagesrate abzüglich 15 % Spezialrabatt
- Einzelzimmer ab CHF 90
- Doppelzimmer ab CHF 120

Parkplatz beim Hotel CHF 15 pro Tag

Weitere Zimmerkategorien und Mehrbettzimmer auf Anfrage, Spezialpreise ab 3 Nächten  
Barrierefreies Zimmer vorhanden

---

## Boutique Hotel NI-MO



Seefeldstrasse 16  
8008 Zürich  
T +41 44 370 30 30  
[welcome@hotel-nimo.ch](mailto:welcome@hotel-nimo.ch)  
[www.hotel-nimo.ch](http://www.hotel-nimo.ch)

- Im Seefeldquartier
- Reisezeit zum Balgrist ca. 15 Minuten
- Tram 11 / Forchbahn S18 ab Bahnhof Stadelhofen

*«Ganz wie es unser Name bereits verrät: "NI" für Night und "MO" für Morning, lassen wir mit einem passionierten Bewusstsein für das Besondere und für spürbar authentische Herzlichkeit Ihren Aufenthalt bei Tag und Nacht zum Erlebnis werden.»*

Spezialpreise inklusive Frühstück:

- Einzelzimmer Classic CHF 180
- Doppelzimmer Classic CHF 210 (1 Person) / CHF 230 (2 Personen)
- Doppelzimmer Premium CHF 220 (1 Person) / CHF 240 (2 Personen)
- Balkonzimmer Premium CHF 230 (1 Person) / CHF 250 (2 Personen)

Parkplätze im Innenhof vorhanden, Preis auf Anfrage

## Alma Hotel



Mainaustrasse 24  
8008 Zürich  
T +41 44 380 80 10  
[info@almahotel.ch](mailto:info@almahotel.ch)  
[www.almahotel.ch](http://www.almahotel.ch)

- Im Seefeldquartier
- Reisezeit zum Balgrist  
ca. 20 Minuten
- Tram 11 / Forchbahn S18  
ab Bahnhof Stadelhofen

*«Unsere Jugendstilvilla steht seit über 100 Jahren hier im Seefeld. Das Alma Hotel, Ihr Zuhause auf Zeit. Das nehmen wir ernst: Unser Haus wirtschaftet nachhaltig und sozial. Bewirtet regional und fair. Schafft Räume über die 16 Zimmer und zwei Appartements hinaus.»*

Spezialpreise inklusive vegetarischem Frühstück, buchbar mit dem Code AlmaFriends25:  
◦ 20 % Rabatt auf Tagespreise

Limitierte Parkplätze beim Hotel auf Vorreservation CHF 25 pro Tag  
Öffentliche Parkhäuser "Feldegg" & "Utoquai" in der Nähe CHF 35–40 pro Tag  
Barrierefreies Zimmer vorhanden

---

## Hotel Seehof



Seehofstrasse 11  
(Eingang Dufourstrasse 5)  
8008 Zürich  
T +41 44 254 57 57  
[reception@seehof.ch](mailto:reception@seehof.ch)  
[www.seehof.ch](http://www.seehof.ch)

- Hinter der Oper
- Reisezeit zum Balgrist  
ca. 15 Minuten
- Tram 11 / Forchbahn S18  
ab Bahnhof Stadelhofen

*«Passend zur Wasserstadt erstrahlen die Zimmer im zeitlosen Nautik-Look und überraschen mit ausgewählten, dezenten Details. Eine unvergessliche Atmosphäre für Ihren Aufenthalt in Zürich.»*

Spezialpreise inklusive Frühstück:

- Einzelzimmer CHF 200
- Doppelzimmer CHF 230 (1 Person) / CHF 270 (2 Personen)
- Doppelzimmer Plus CHF 250 (1 Person) / CHF 290 (2 Personen)

Öffentliches Parkhaus gegenüber Hotel CHF 45 pro Tag

## Hotel Felix



Zähringerstrasse 25  
8001 Zürich  
T +41 44 256 76 00  
[info@hotelfelix.ch](mailto:info@hotelfelix.ch)  
[www.hotelfelix.ch](http://www.hotelfelix.ch)

- Im Niederdorf
- Reisezeit zum Balgrist  
ca. 25 Minuten
- Tram 15 ab Central bis  
Stadelhofen, umsteigen  
nach Tram 11 / S18

*«Wo Kunst auf Design trifft und sich fröhliches Ambiente mit ungezwungener Atmosphäre vereint: Wir begrüßen Sie in unserem Hotel Felix im Herzen Zürichs und freuen uns, dass Sie da sind.»*

Spezialpreise inklusive Frühstück:

- Einzelzimmer Tiny CHF 180 / Standard CHF 200
- Doppelzimmer CHF 230 (1 Person) / CHF 270 (2 Personen)
- Doppelzimmer Plus CHF 250 (1 Person) / CHF 290 (2 Personen)

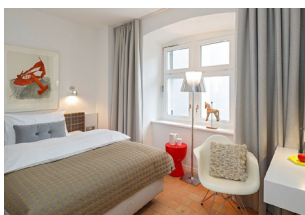
Parkplätze im Innenhof auf Vorreservation

Öffentliches Parkhaus "Urania" in der Nähe CHF 45 pro Tag

Barrierefreies Zimmer vorhanden

---

## Hotel Rössli



Rössligasse 7  
8001 Zürich  
T +41 44 256 70 50  
[reception@hotelroessli.ch](mailto:reception@hotelroessli.ch)  
[www.hotelroessli.ch](http://www.hotelroessli.ch)

- In der Altstadt
- Reisezeit zum Balgrist  
ca. 20 Minuten
- Tram 11 / Forchbahn S18  
ab Bahnhof Stadelhofen

*«Das trendige Dreistern-Boutique-Hotel ist ein kleines Kunstwerk, modern gestaltet und historisch geschützt. Das Hotel Rössli befindet sich in einer erstklassigen Lage im Herzen der Altstadt von Zürich.»*

Spezialpreise inklusive Frühstück:

- Einzelzimmer CHF 200
- Doppelzimmer CHF 230 (1 Person) / CHF 270 (2 Personen)
- Doppelzimmer Plus CHF 250 (1 Person) / CHF 290 (2 Personen)

Öffentliches Parkhaus "Opera" in der Nähe CHF 45 pro Tag

## Opera Hotel



Dufourstrasse 5  
8008 Zürich  
T +41 44 258 99 99  
[welcome@operahotel.ch](mailto:welcome@operahotel.ch)  
[www.operahotel.ch](http://www.operahotel.ch)

- Hinter der Oper
- Reisezeit zum Balgrist  
ca. 15 Minuten
- Tram 11 / Forchbahn S18  
ab Bahnhof Stadelhofen

*«Unser 4-Sterne-Hotel ist ideal gelegen inmitten einer pulsierenden Mischung aus Kultur, Unterhaltung und Geschäft. Wir verbinden persönlichen Service und Kreativität mit einem Hauch von Leichtigkeit und bieten individuell gestaltete Zimmer.»*

Spezialpreise exklusive Frühstück:

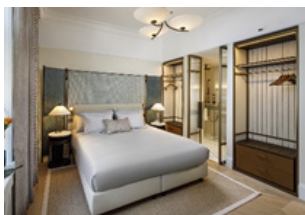
- Einzelzimmer mit Grand-Lit Classic CHF 240
- Doppelzimmer Classic Plus CHF 270
- Doppelzimmer Superior CHF 330 / Superior Plus CHF 370

Spezialpreis Frühstück CHF 25 pro Gast / saisonal günstigere Zimmerpreise

Öffentliches Parkhaus "Opera" gegenüber Hotel CHF 45 pro Tag

---

## Ambassador Hotel



Falkenstrasse 6  
8008 Zürich  
T +41 44 258 98 98  
[welcome@ambassadorhotel.ch](mailto:welcome@ambassadorhotel.ch)  
[www.ambassadorhotel.ch](http://www.ambassadorhotel.ch)

- Hinter der Oper
- Reisezeit zum Balgrist  
ca. 15 Minuten
- Tram 11 / Forchbahn S18  
ab Bahnhof Stadelhofen

*«Das Hotel bietet eine einzigartige Mischung aus historischen Charme und zeitgenössischer Raffinesse, die es zu einem idealen Ziel für Reisende macht, die sowohl Komfort als auch einen Hauch von Geschichte im Herzen von Zürich suchen.»*

Spezialpreise exklusive Frühstück:

- Einzelzimmer Classic CHF 300
- Doppelzimmer Classic Plus CHF 355
- Doppelzimmer Superior CHF 430 / Superior Plus CHF 470

Spezialpreis Frühstücks-Etagère CHF 28 pro Gast

Öffentliches Parkhaus "Opera" gegenüber Hotel CHF 45 pro Tag

## Sorell Hotel Seefeld



Seefeldstrasse 63  
8008 Zürich  
T +41 44 387 41 41  
[seefeld@sorellhotels.com](mailto:seefeld@sorellhotels.com)  
[www.sorellhotels.com/seefeld](http://www.sorellhotels.com/seefeld)

- Im Seefeldquartier
- Reisezeit zum Balgrist ca. 20 Minuten
- Tram 11 / Forchbahn S18 ab Bahnhof Stadelhofen

*«Im Zürcher Seefeld Quartier, wo sich Kunst und Kultur, maritimes Flair und angesagte Locations zu einer einzigartigen Mischung verbinden, lädt das Sorell Hotel Seefeld zu stilvollem Logieren mit exzellentem Service ein.»*

Spezialpreise inklusive Frühstück:

- Einzelzimmer Standard CHF 250
- Doppelzimmer Standard CHF 275 (1 Person) / CHF 305 (2 Personen)
- Doppelzimmer Grand CHF 290 (1 Person) / CHF 320 (2 Personen)

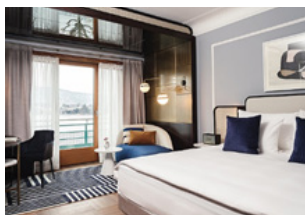
Preisgünstige Wochenend-Tarife auf Anfrage oder online buchbar.

Parkplatz Garage oder Innenhof CHF 30 pro Tag

Barrierefreies Zimmer vorhanden

---

## Ameron Zürich Bellerive au Lac



Utoquai 47  
8008 Zürich  
T +41 44 244 42 42  
[info@ameron-zuerich.ch](mailto:info@ameron-zuerich.ch)  
[www.ameron-zuerich.ch](http://www.ameron-zuerich.ch)

- Am Zürichsee
- Reisezeit zum Balgrist ca. 20 Minuten
- Tram 11 / Forchbahn S18 ab Bahnhof Stadelhofen

*«Entdecken Sie die besondere Kombination aus urbanem Lifestyle und mediterranem Flair direkt am Zürichsee im 4-Sterne-Superior-Hotel AMERON Zürich Bellerive au Lac. Die einmalige Lage und das stilvolle Design im modernen Art Déco Stil machen den besonderen Charme des aufwändig renovierten Hotels aus.»*

Spezialpreise inklusive Frühstück, buchbar mit Buchungscode C\_BALG:

- 15% Rabatt auf den tagaktuellen Zimmerpreis
- Zimmerpreise ab CHF 280

Öffentliches Parkhaus "Utoquai" gegenüber Hotel CHF 37 pro Tag

Barrierefreies Zimmer vorhanden



## Central Plaza Hotel



Central 1  
8001 Zürich  
T +41 44 256 56 56  
[info@central.ch](mailto:info@central.ch)  
[www.central.ch](http://www.central.ch)

- Am Central, Hauptbahnhof
- Reisezeit zum Balgrist  
ca. 25 Minuten
- Tram 15 ab Central bis  
Stadelhofen, umsteigen  
nach Tram 11 / S18

*«Das moderne Vier-Sterne-City-Hotel Central Plaza Hotel liegt direkt an der Limmat, neben dem Hauptbahnhof Zürich und ist bekannt für seine Kombination aus modernem Lifestyle und exzellentem Service – seit über 139 Jahren.»*

Spezialpreise exklusive Frühstück:

- 10% Rabatt auf die besten verfügbaren Homepage Preise
- Zimmerpreise ab CHF 220
- Einzelzimmer maximal CHF 245

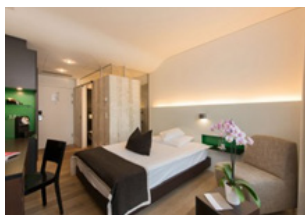
Kontinentales Frühstück CHF 24 pro Person

Hoteleigenes Parkhaus CHF 35 pro Tag

Barrierefreies Zimmer vorhanden

---

## Hotel Glockenhof



Sihlstrasse 31  
8001 Zürich-City  
T +41 44 225 91 91  
[info@glockenhof.ch](mailto:info@glockenhof.ch)  
[www.glockenhof.ch](http://www.glockenhof.ch)

- Nähe Bahnhofstrasse &  
Paradeplatz
- Reisezeit zum Balgrist  
ca. 30 Minuten
- Tram 11 ab Rennweg

*«Ein Steinwurf von der Bahnhofstrasse, 5 Gehminuten vom Paradeplatz entfernt: Zentraler können Sie in Zürich kaum logieren. Mit persönlichem Ambiente, Traditionsbewusstsein, Service auf höchstem Niveau, Vielfältigkeit und Flexibilität in jeder Hinsicht.»*

Spezialpreise inklusive Frühstück:

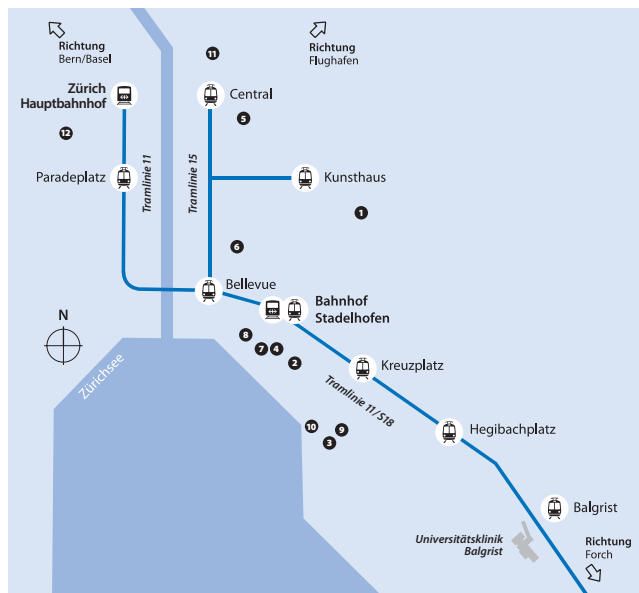
- Einzelzimmer Style CHF 320 / Komfort Chic CHF 350 / Superior Chic CHF 380
- Doppelzimmer Style CHF 400 / Komfort Chic CHF 440 / Superior Chic CHF 480

Spezialpreise für Frühbucher, Wochenende und Long Stay online verfügbar

Parkplatz im hoteleigenen Parkhaus CHF 30 pro Tag

Barrierefreies Zimmer vorhanden



# Lage und Erreichbarkeit



## Hotels

- 1 Hotel Hottingen
- 2 Boutique Hotel NI-MO
- 3 Alma Hotel
- 4 Hotel Seehof
- 5 Hotel Felix
- 6 Hotel Rössli
- 7 Opera Hotel
- 8 Ambassador Hotel
- 9 Sorell Hotel Seefeld
- 10 Ameron Zürich Bellerive au Lac
- 11 Central Plaza Hotel
- 12 Hotel Glockenhof

## Öffentliche Verkehrsmittel

-  **Tramlinie 15** bis Bellevue
-  **Tramlinie 11, S18** bis «Balgrist»

Google-Maps



## Kontakt:

Stefanie Pfister  
Koordinatorin Kongresse &  
Veranstaltungen

## Universitätsklinik Balgrist

Forchstrasse 340  
8008 Zürich, Schweiz  
T + 41 44 386 38 33  
kongresse@balgrist.ch  
www.balgrist.ch

